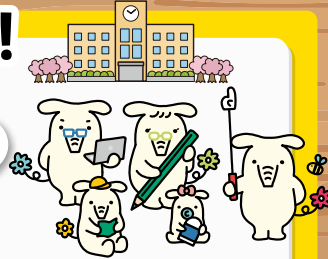
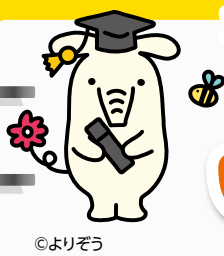


未来へ羽ばたく夢を、しっかりサポート!



# JA教育ローン

**一般型** 卒業後の返済も可能

**カード型**

入学金、授業料等の決まった資金を一括お借入れ

教育に関する資金なら、いつでもATMでお借入れOK!  
専用ローンカードで繰り返し何度でもご契約金額範囲内のお借入れが、お近くのATMでご利用できます。



年 **1.90%**

(+保証料率 年0.3%~1.0%) (固定金利)  
お借入金額:1,000万円以内



年 **2.10%**

(+保証料率 年1.35%) (変動金利)  
ご契約金額:700万円以内

●一般型・カード型どちらも在学期間中は元金据置が可能です。●JA教育ローン[一般型]および[カード型]の併用お借入れもできます。

**[JA教育ローン]金利軽減内容(基準金利 一般型 年3.10% : カード型 年3.30%)**

次の項目に該当する方については、  
基準金利より**年1.2%**軽減いたします。

- 当JAに「給与振込」をご指定かつ当JAで「JAカード」かつ「JAネットバンク」をご契約の方

次の項目に該当する方については、  
基準金利より**最大で年1.0%**軽減いたします。

- 当JAに「給与振込」をご指定の方(年1.0%)
- 当JAで「JAカード」をご契約の方(年0.5%)
- 当JAで「JAネットバンク」をご契約の方(年0.5%)

商品概要  
(一部抜粋)

一般型

カード型

ご利用いただける方	●満18歳以上の方 ●前年度税込年収200万円以上の方 ●JAが指定する保証機関の保証が受けられる方 ●高校、高专、短大、大学などに入学予定または在学中のお子さまがいいらっしゃる方	●満18歳以上65歳未満の方 ●継続して安定した収入がある方 ●JAが指定する保証機関の保証が受けられる方 ●高校、高专、短大、大学などに入学予定または在学中のお子さまがいいらっしゃる方、もしくはご本人さま
お使いみち	●お子さまの入学金、授業料、アパート家賃等 ●他の金融機関からの教育ローン借換資金 ※借入申込日から2か月前にお支払済みとなった資金も含まれます。	●お子さま、またはご本人さまの教育に関するすべての資金 (例)①教育施設へ支払う入学金、授業料、学費 ②アパートの家賃等
ご融資金額	<b>1,000万円以内(1万円単位)</b>	<b>700万円以内(10万円単位)</b> ※ご契約金額
ご融資期間(ご契約期間)	<b>6か月以上15年以内</b>	ご契約日から1年後の月の5日までですが、信用状況等の点検結果にて、契約更新に支障がないと判断した場合、1年毎に自動更新いたします。 ※新規貸越可能期間は、65歳未満かつ対象のお子さま、またはご本人さまの在学中です。
ご融資利率	最軽減後金利 <b>年1.90%</b> 基準金利 <b>年3.10%</b> (固定金利)	最軽減後金利 <b>年2.10%</b> 基準金利 <b>年3.30%</b> (変動金利)
元金返済据置期間	ご融資対象となるお子さまの卒業予定年月末日の6か月後まで据置可能です。 参考/令和7年4月1日ご入学 令和11年3月31日ご卒業予定のお子さまの場合 ■ご融資期間 最長15年 ■据置期間 令和11年9月30日まで据置可能	ご融資対象者の方の卒業年月、またはお借入者ご本人さまの年齢が65歳の誕生日以降、最初に到来する契約更新月のいずれか早い年月まで据置可能です。
ご返済方法	元利均等月賦返済または元利均等ボーナス月増額返済がご利用いただけます。 なお、ボーナス返済のご利用は、ご融資額の50%以内です。 ※元金返済据置期間中は、お利息だけのお支払いとなります。	毎月の約定返済日にご契約金額に応じた金額をご返済いただけます。なお、毎月の約定返済のほかに、JA窓口あるいはATMから貸越専用口座へ随時ご入金(ご返済)いただくことも可能です。 ※新規貸越可能期間は、お利息だけのお支払いとなります。
保証	三重県農業信用基金協会(保証料 年0.3%~0.5%)または三菱UFJニコス株式会社(保証料 年1.0%)の保証を受けていただきます。なお、三重県農業信用基金協会の保証を受けるためには、当JAの組合員に加入していただく必要があります。 ※保証料は別途必要となり、お支払方法は、三重県農業信用基金協会保証の場合、ご融資時の一括前払いのみの取扱いとなり、三菱UFJニコス株式会社保証の場合、約定返済日の元金返済とあわせて分割払いのみの取扱いとなります。	三菱UFJニコス株式会社(保証料 年1.35%)の保証を受けていただきます。 ※保証料は別途必要となり、お支払方法は、約定返済日の元金返済とあわせて分割払いのみの取扱いとなります。

●上記は商品の概要を示したものです。●ローン商品の詳しい内容については、店頭で説明書をご用意しております。●ご融資利率は、令和7年1月1日現在のものです。●金利環境の変化により、ご融資利率を見直す場合がございます。●お借入後、軽減項目に該当されない方については、ご融資利率を基準金利に見直しさせていただく場合がございます。●お申込みの際にはJAおよびJAが指定する保証機関において所定の審査を行い、その結果によってはご希望に添えない場合がございます。●当JAでの借入累計額が500万円を超える場合は、組合員への加入が必要となります。●お借入にあたっては、JA所定の事務取扱手数料(1,100円・税込)が必要となる場合がございます。●ご利用中の繰上返済や返済条件の変更については、別途所定の手数料が必要となる場合がございます。●教育ローン[カード型]については、CD・ATMの利用手数料が必要となる場合がございます。●店頭にてご返済額を試算いたします。

※掲載内容は変更になる場合があります。

仮審査申込はインターネットでも受付中です!!

JAバンク三重

検索



**JA津安芸 ローンセンター** TEL 059-229-3503

http://www.ja-tsuage.or.jp/

営業時間 平日/8:45~17:00  
第1土曜日(完全予約制)

休業日 日・祝・年末年始・左記以外の土曜日

詳しくはローンセンター  
または最寄りの店舗へお気軽に  
お問い合わせください。