

未来へ羽ばたく夢を、しっかりサポート!

JA教育ローン



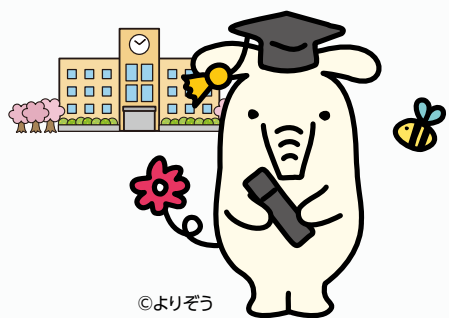
お借入は
最高 **1,000万円**



ご利用期間は
最長 **15年**



在学期間中は
元金の据置が可能



©よりぞう



固定金利
年

2.15%

(+保証料率 年0.3%~1.0%) (固定金利)

「JA教育ローン」金利軽減内容 (基準金利 年3.35%)

次の項目に該当する方については、

基準金利より年**1.2%** 軽減いたします。

- 当JAに「給与振込」をご指定かつ当JAで「JAカード」かつ「JAネットバンク」をご契約の方

次の項目に該当する方については、

基準金利より最大で年**1.0%** 軽減いたします。

- 当JAに「給与振込」をご指定の方 (年1.0%)
- 当JAで「JAカード」をご契約の方 (年0.5%)
- 当JAで「JAネットバンク」をご契約の方 (年0.5%)

商品概要 (一部抜粋)

ご利用 いただける方	<ul style="list-style-type: none"> ● 満18歳以上の方 ● 前年度税込年収200万円以上の方 ● JAが指定する保証機関の保証が受けられる方 ● 小学校、中学校、高校、高専、短大、大学などにご入学予定または在学中のお子さまがいらっしゃる方
お使いみち	<ul style="list-style-type: none"> ● お子さまの入学金、授業料、アパート家賃等 ● 他の金融機関からの教育ローン借換資金 <p>※ 借入申込日から2か月前にお支払済みとなった資金も含まれます。</p>
ご融資金額	1,000万円以内 (1万円単位)
ご融資利率	最軽減後金利 年 2.15% 基準金利 年 3.35% (固定金利)
ご融資期間	6か月以上15年以内

元金返済 据置期間	<p>ご融資対象となるお子さまの卒業予定年月末日の6か月後まで据置可能です。</p> <p>参考 / 令和8年4月1日ご入学 令和12年3月31日ご卒業予定のお子さまの場合</p> <p>■ ご融資期間 最長15年 ■ 据置期間 令和12年9月30日まで据置可能</p>
ご返済方法	<p>元利均等月賦返済または元利均等ボーナス月増額返済がご利用いただけます。なお、ボーナス返済のご利用は、ご融資額の50%以内です。</p> <p>※ 元金返済据置期間中は、お利息だけのお支払いとなります。</p>
保 証	<p>三重県農業信用基金協会(保証料年0.3%~0.5%)または三菱UFJニコス株式会社(保証料年1.0%)の保証を受けていただきます。なお、三重県農業信用基金協会の保証を受けるためには、当JAの組合員に加入していただく必要があります。</p> <p>※ 保証料は別途必要となり、お支払方法は、三重県農業信用基金協会保証の場合、ご融資時の一括前払いのみの取扱いとなり、三菱UFJニコス株式会社保証の場合、約定返済日の元利金返済とあわせた分割払いのみの取扱いとなります。</p>

● 上記は商品の概要を示したものです。● ローン商品の詳しい内容については、店頭にて説明書をご用意しております。● ご融資利率は、令和8年1月1日現在のものです。● 金利環境の変化により、ご融資利率を見直す場合がございます。● お借入後、軽減項目に該当されない方については、ご融資利率を基準金利に見直しさせていただく場合がございます。● お申込みの際にはJAおよびJAが指定する保証機関において所定の審査を行い、その結果によってはご希望に添えない可能性がございます。● 当JAでの借入累計額が500万円を超える場合は、組合員への加入が必要となります。● お借入にあたっては、JA所定の事務取扱手数料(1,100円・税込)が必要となります。● ご利用中の繰上返済や返済条件の変更については、別途所定の手数料が必要となる場合がございます。● 店頭にてご返済額を試算いたします。

※掲載内容は変更になる場合があります。

仮審査申込はインターネットでも受付中です!!

JAバンク三重

検索



詳しくはローンセンターまたは最寄りの店舗へお気軽にお問い合わせください。



JA津安芸 ローンセンター TEL 059-229-3503

<http://www.ja-tsuage.or.jp/>

営業時間

平日/8:45~17:00
第1土曜日 (完全予約制)

休業日

日・祝・年末年始・左記以外の土曜日