

新規資金限定 2026スプリングキャンペーン

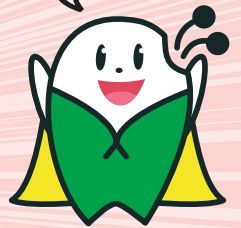
定期貯金「春吉日」

期間 令和8年 4/13(月) ▶ 令和8年 5/15(金)

期間中、純新規資金[◎]でスーパー定期貯金(1年〔単利〕・3年〔複利〕/自動継続)を窓口にて通帳式で20万円以上お預け入れの方

(※3年ものは個人の方のみとさせていただきます。※証書でのお預け入れは対象外とさせていただきます。)

今が
チャンス!!
新規取引者
大歓迎!!



JA津安芸の
マスコットキャラクター
ミー・ユ

募集金額
150億円
限定

※募集金額に達した時点で
終了とさせていただきます。

3
年
も
の

1.30%

税引後
年1.035%

1
年
も
の

1.00%

税引後
年0.796%

受取利息計算例 (預入金額 500万円の場合)

※下記の金額は概算ですので、実際と異なる場合があります。

3年もの

約157,934円(税引後)

1年もの

約39,843円(税引後)

※純新規資金に限定させていただきます。

◎純新規資金とは、令和8年4月1日(水)から定期貯金預入日までに、現金・お振込みなどによりお預入れされたことが確認できたご資金です。ご本人さま名義で当JAの他の店舗からお預替えされたご資金、令和8年3月31日(火)までに普通貯金にお預入れされたご資金、およびすでに当JAにお預入れいただいている定期貯金の満期資金・解約資金・ご継続資金は対象外です。

※ATM・ネットバンクでのお預入れは対象外とさせていただきます。 ※募集金額に達し次第、終了とさせていただきます。

お預入金額 20万円以上 口数に制限はありません。 対象商品 スーパー定期貯金(1年・3年/自動継続) (3年ものは個人の方のみとさせていただきます。)

●当該キャンペーン適用金利は初回満期日までとし、自動継続後の金利は継続日当日のスーパー定期貯金の店頭表示金利とさせていただきます。●満期日前に解約する場合は、当JA所定の中途解約利率を適用させていただきます。●お利息に20.315%(国税15.315%・地方税5%)の分離課税が適用されます。法人は総合課税が適用されます。●当JAが実施する他の定期貯金商品との併用はできません。●本商品は金利環境等の変化により、キャンペーン期間中であっても商品内容を変更したり、取扱いを中止することがあります。●店頭に商品概要説明書をご用意しております。



三重県下JAバンクのキャッシュカードは、
全国のJAバンクATMで入出金手数料が
いつでも無料でご利用いただけます。

～給与振込・年金のお受け取りはJAバンクが便利です～

詳しくは最寄りのJA津安芸各支店・各店の窓口または渉外担当者までお問い合わせください。



JA津安芸

<http://www.ja-tsuage.or.jp/>



あなたのまちのJAバンクです

JA津安芸 金融店舗ネットワーク



栗真白塚支店

津市栗真中山町19
☎059-232-3107



津中央支店

津市一色町211
☎059-226-4111



津中央支店津店

津市新町二丁目11-43
☎059-226-5131



津南部支店

津市高茶屋1丁目7-5
☎059-234-2612



神戸片田支店

津市神戸882-1
☎059-226-4131



津北支店

津市一身田大古曾字西浦670-5
☎059-231-1155



美里支店

津市美里町五百野1918
☎059-279-2010



安濃中央支店

津市安濃町川西2042
☎059-268-2152



芸濃支店

津市芸濃町椋本4383-2
☎059-265-2525



河芸中央支店

津市河芸町一色34-8
☎059-245-1234



あなたもJA津安芸の組合員になりませんか!

JA津安芸の組合員になりますと当JAの各事業で、**組合員限定の特典**が受けられます。

※JA津安芸管内[津市(旧久居市・香良洲町・一志町・白山町・美杉町を除く)]にお住まいの方、また管内にお勤めの方で一定の条件を満たす方は、「加入申込書」に必要事項を記入し、出資(1口:500円以上)をしていただくと組合員になることができます。詳しくは窓口までお問い合わせください。



http://www.ja-tsuage.or.jp/
詳しくは最寄りのJA津安芸各支店・各店の窓口までお問い合わせください。

- 栗真白塚支店 / 232-3107
- 津中央支店 / 226-4111
- 津店 / 226-5131
- 津南部支店 / 234-2612
- 神戸片田支店 / 226-4131
- 津北支店 / 231-1155
- 美里支店 / 279-2010
- 安濃中央支店 / 268-2152
- 芸濃支店 / 265-2525
- 河芸中央支店 / 245-1234
- 本店 貯金為替課 / 229-3504 (市外局番:059)

みなさまの貯金は、「貯金保険制度」と「破綻未然防止システム」でがっちりガードされています。